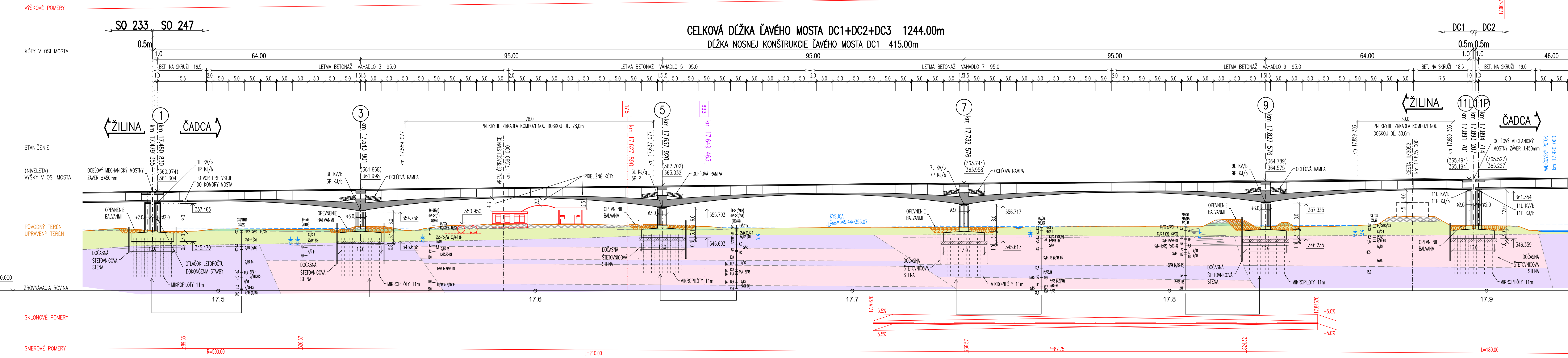
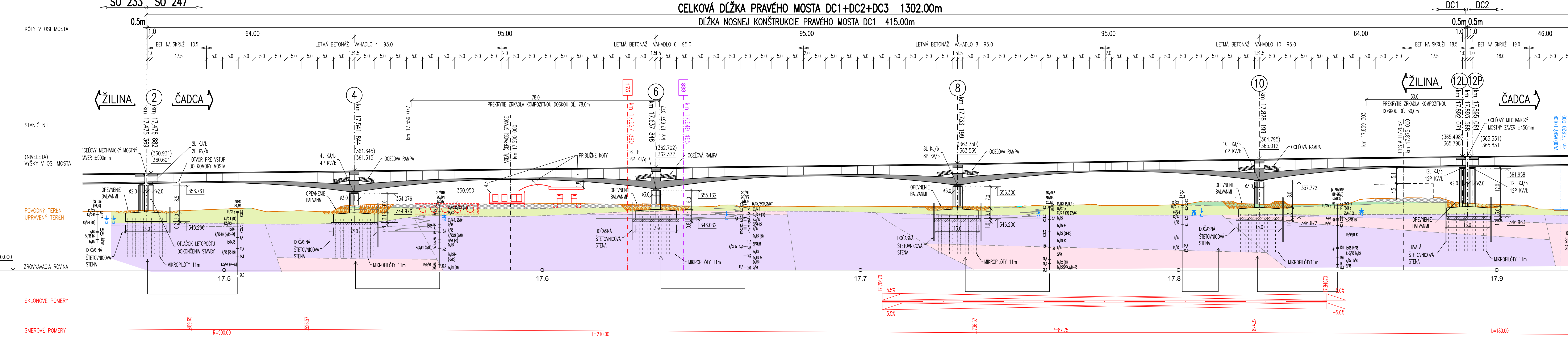


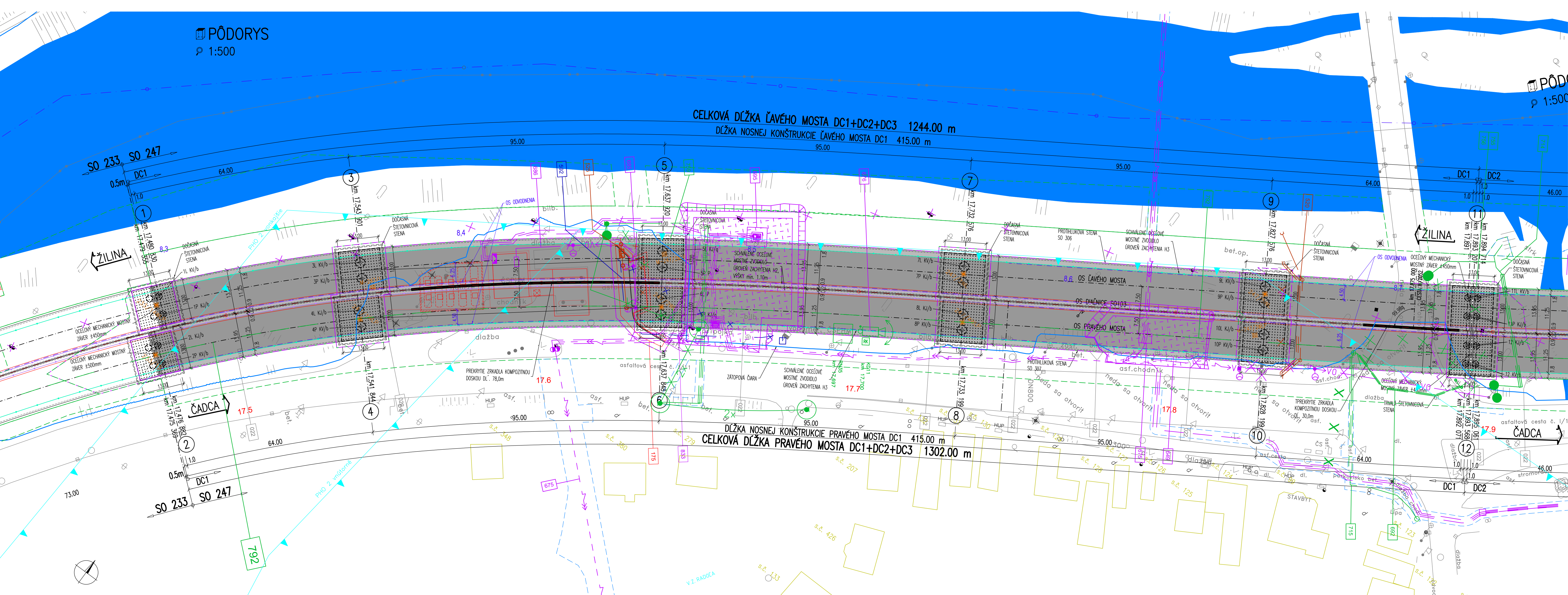
POZDĚLNÝ REZ V OSI ĽAVÉHO MOSTA  
1:500



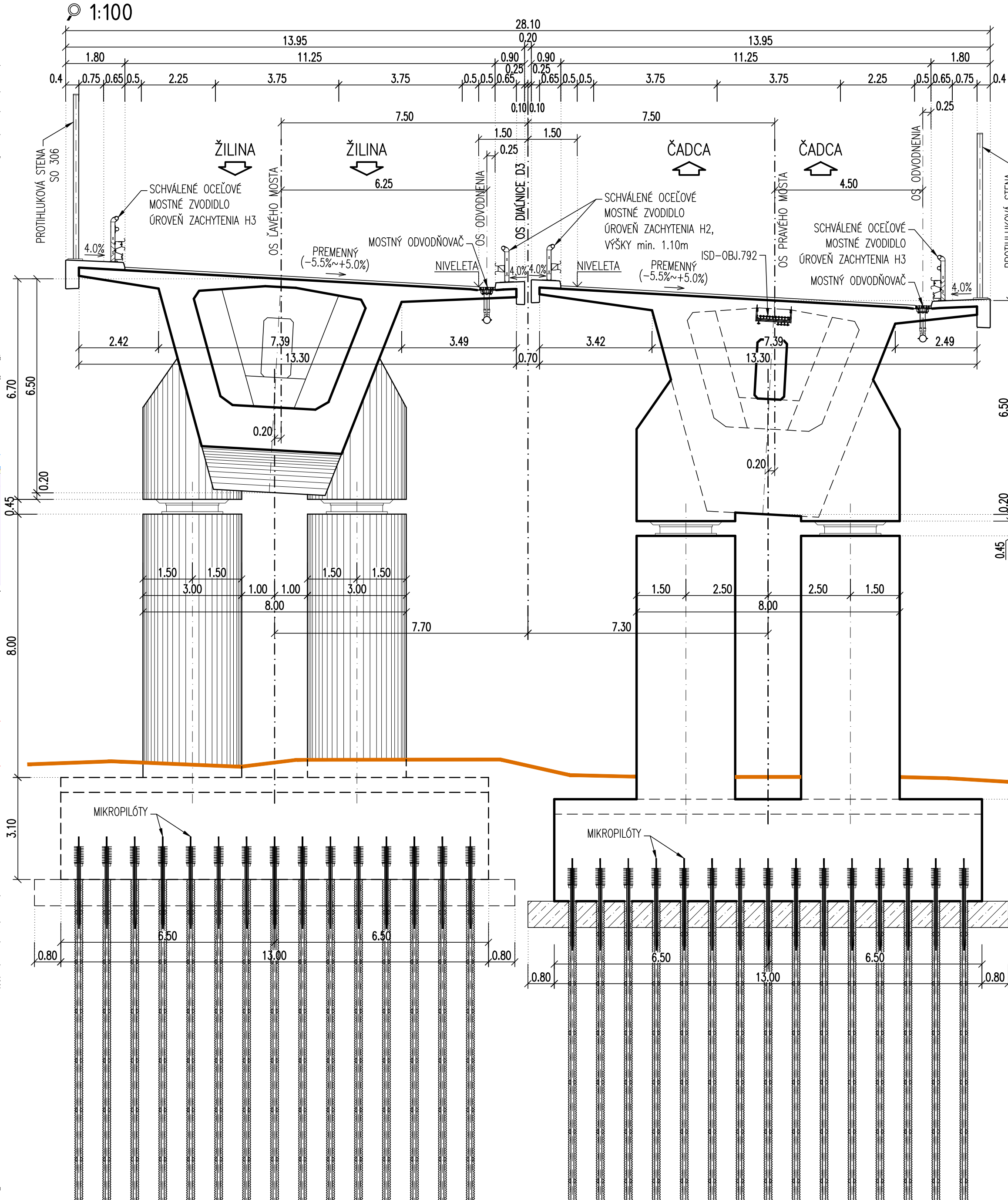
POZDĚLNÝ REZ V OSI PRAVÉHO MOSTA  
1:500



PŮDORYS  
1:500



PRIEČNY REZ DC1 V SMERE STANIČENIA  
1:100



SÚVISIACE OBJEKTY:

- SO 019 - DEMOLÁCIA OBJEKTŮ BYVÁLEHO AUTOMOTOKLUBU V BUDATINSKEJ LEHOTE
- SO 020 - DEMOLÁCIA REKAMENNÝCH OBJEKTŮ POZDĚL CESTY I/11
- SO 103 - DOKONČENIE D3 V KM 435,0 V SMERE V SMERE STANIČENIA
- SO 117 - OPRAVA C/11 V KM 435,0 V SMERE V SMERE STANIČENIA
- SO 172 - CHODNÍK NA CESTE I/11 A II/2052 RADOČA - KIM
- SO 173 - CHODNÍK V KM 18,340 D3
- SO 175 - OPRAVA SPEVNENÝCH PLOCH ČSPL RADOČA
- SO 233 - MOST NA D3 V KM 17,200 NAD KYSUCOU
- SO 237 - MOST NA D3 V KM 18,900 NAD KYSUCOU
- SO 306 - PROTIHLUKOVÁ STĚNA V KM 0,300 VETVY D KRÍŽOVATKY KIM-19,746 D3 VČAJO
- SO 307 - PROTIHLUKOVÁ STĚNA V KM 0,205 VETVY B KRÍŽOVATKY KIM-19,275 D3 VPRÁVO
- SO 520 - OPRAVA SPLAŠKOVEJ KANALIZÁCIE OBCE RADOČA
- SO 525 - OPRAVA KANALIZÁCIE ČSPL V RADOČI
- SO 592 - OPRAVA VODOVODU ČSPL V RADOČI
- SO 634 - OSVETLENIE KOMŮR MOSTOV A NI PRÍPOJKY
- SO 640 - PRELOŽKA NN VEDENIA V KM 17,965-18,030 D3
- SO 649 - PRELOŽKA VO V KM 17,600-18,080 D3 NA C/11
- SO 676 - PRELOŽKA VN 22 KM KM 17,450-18,000 D3
- SO 685 - PRELOŽKA NN VEDENIA PRE ČSPL V RADOČI
- SO 686 - OPRAVA VO ČSPL V RADOČI
- SO 688 - PRELOŽKA RS KM 17,965 D3
- SO 693 - OPRAVA VO NA CHODNÍK PRE PEŠÍK V KM 18,350 D3
- SO 695 - PRELOŽKA TS PRE ČSPL V RADOČI
- SO 714 - OPRAVA OKO KIM-HORNÝ VADÍČOV V KM 17,910 D3
- SO 753 - DEMONTÁŽ NAUŽENÝCH TF KÁBLŮ V KM
- SO 755 - PRELOŽKA TF KÁBLA V KM 17,885 D3
- SO 756 - PRELOŽKA TF KÁBLA V KM 17,895 D3
- SO 759 - PRELOŽKA OPTICKÉHO A TF KÁBLA PRE ČSPL V RADOČI
- SO 792 - INFORMAČNÝ SYSTÉM DLAČNICE
- SO 795 - PRELOŽKA STL PLYNOVODU DN 300 V KM 17,950 D3
- SO 833 - ŽÁDZKY NA STAVENISKU Z CESTY I/11

OZNAČENIE LOŽISK:

- KV/b - KILNÉ PŘESNÉ LOŽISKO V STAVENISKU ŠIRŠI BLOKOVANÉ V POZDĚLNOM SMERE
- KV/q - KILNÉ PŘESNÉ LOŽISKO V SMERE ŠIRŠI BLOKOVANÉ V POZDĚLNOM SMERE
- KV/g - KILNÉ PŘESNÉ LOŽISKO V SMERE ŠIRŠI BLOKOVANÉ V POZDĚLNOM SMERE
- P - PĚNÉ LOŽISKO
- L - ČNÉ LOŽISKO (PRI POHÁDE V SMERE NA KYSLUKE NOVÉ MESTO)
- P - PRÁVE LOŽISKO (PRI POHÁDE V SMERE NA KYSLUKE NOVÉ MESTO)

MATERIÁLY

TYP KONSTRUKCIE

- PODKLADOVÝ BETÓN
- ZAKLADY PODPIER
- DRIEKY PODPIER
- PODLOŽISKOVÉ BLOKY
- NOSNÁ KONSTRUKCIA
- RÍMSY

TRIEDA BETÓNU (STN EN 206+A2)

- C12/15-X0/139-C19-Dmax22-S3
- C35/45-XF4-XC3-XC4-(SK-CIO-4-Dmax22-S3
- C35/45-XF4-XC3-XC4-(SK-CIO-4-Dmax22-S3
- C35/45-XF4-XC3-XC4-(SK-CIO-4-Dmax16-S3
- C40/50-XF2-XD1-XC4-(SK-CIO-2-Dmax22-S3
- C35/45-XF4-XC3-XC4-(SK-CIO-4-Dmax16-S3

LEGENDA ČIAR

- OCHRANNÉ PÁSMA ŽSR
- MIGRAČNÝ KORIDOR
- ROČNÝ ZÁBER
- DOČASNÝ ZÁBER
- TRVALÝ ZÁBER